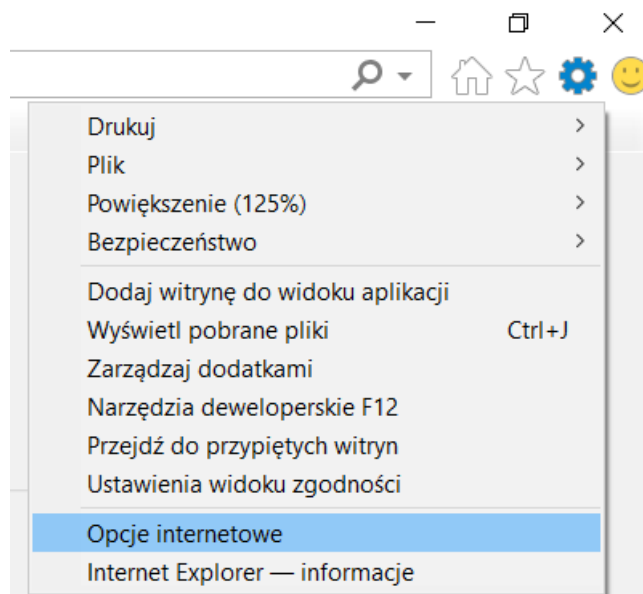


Instrukcja pobierania komunikatów POD/PZC w przeglądarce internetowej Mozilla Firefox i Microsoft Edge

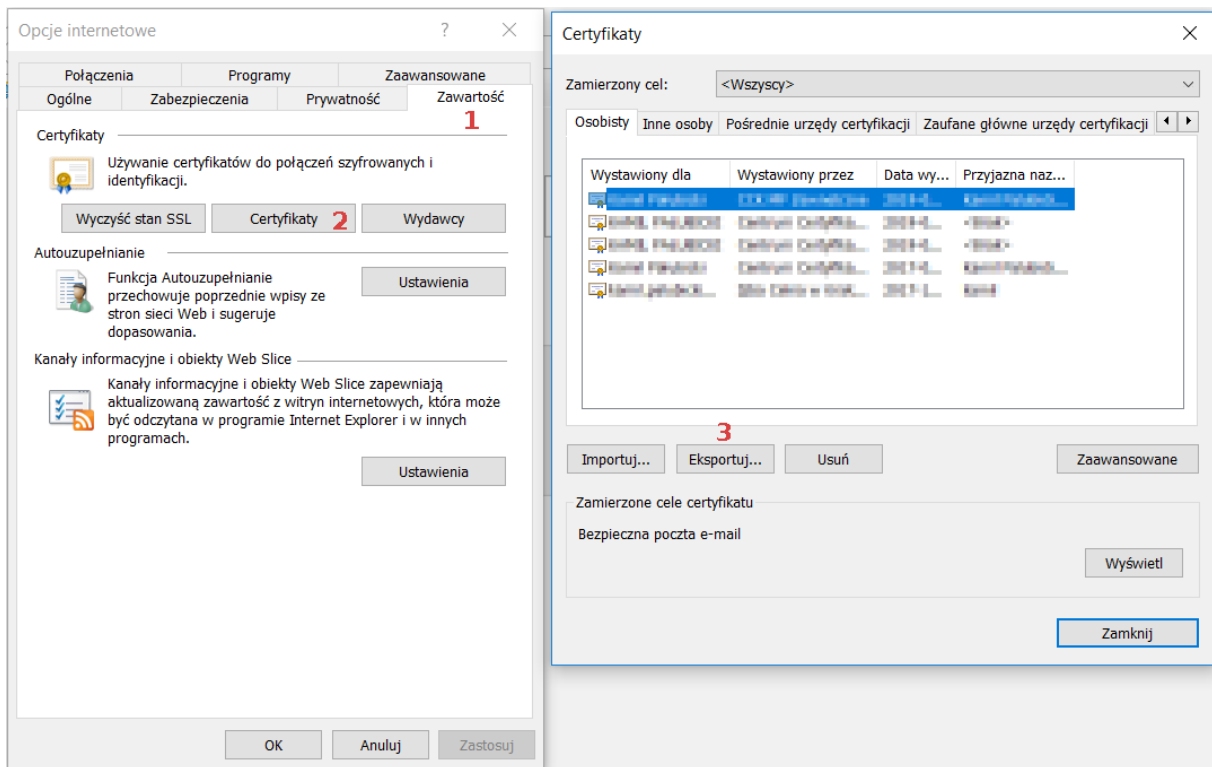
Poniższa instrukcja zawiera opis pobierania komunikatów POD/PZC przez zgłaszających w przeglądarce internetowej Mozilla Firefox oraz Microsoft Edge. Aby było to możliwe należy zapoznać się z jej treścią i wykonać opisane poniżej kroki.

Uwaga! Na przeglądarkach pozostałych producentów próba pobrania komunikatów może być nieskuteczna.

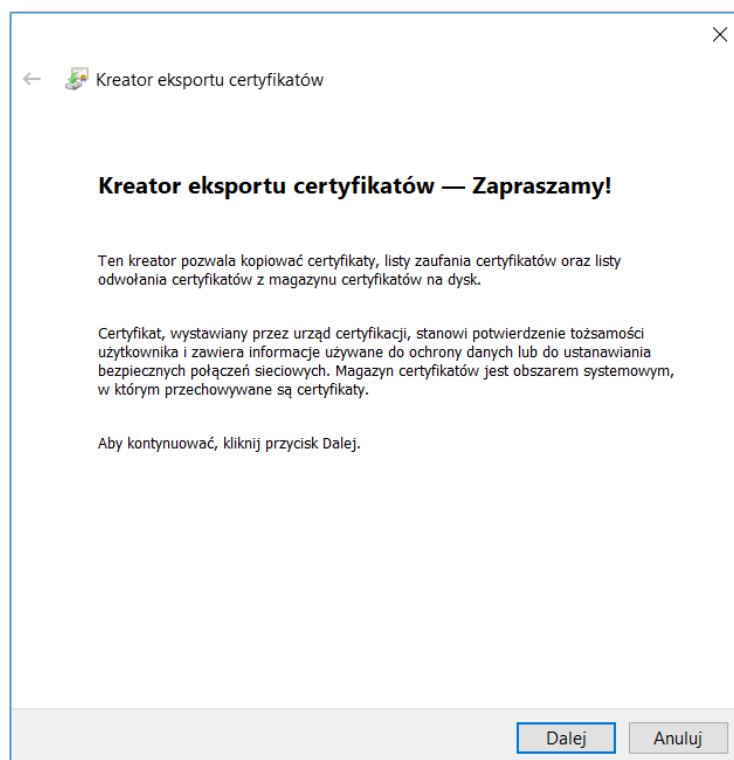
1. Aby możliwe było pobranie w/w komunikatów konieczne jest posiadanie aktywnego certyfikatu do podpisywania zgłoszeń celnych zapisanego w postaci pliku z rozszerzeniem .pfx na dysku lokalnym komputera wykorzystywanego do ich pobierania.
Plik takowy należy wyeksportować z magazynu certyfikatów przy wykorzystaniu np. przeglądarki Internet Explorer. Po jej uruchomieniu z menu *Narzędzia* dostępnego w prawym górnym rogu okna należy wybrać pozycję *Opcje internetowe*.



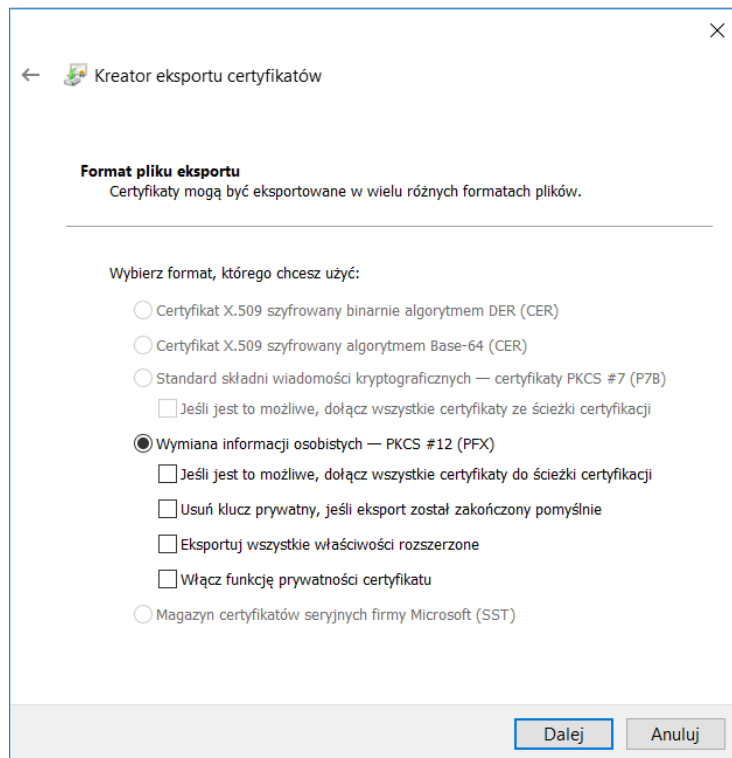
2. W nowo otwartym oknie należy przejść na zakładkę **Zawartość** i kolejno **Certyfikaty**. Po zaznaczeniu na wyświetlonej liście aktywnego certyfikatu należy potwierdzić wybór klikając przycisk **Eksportuj**.



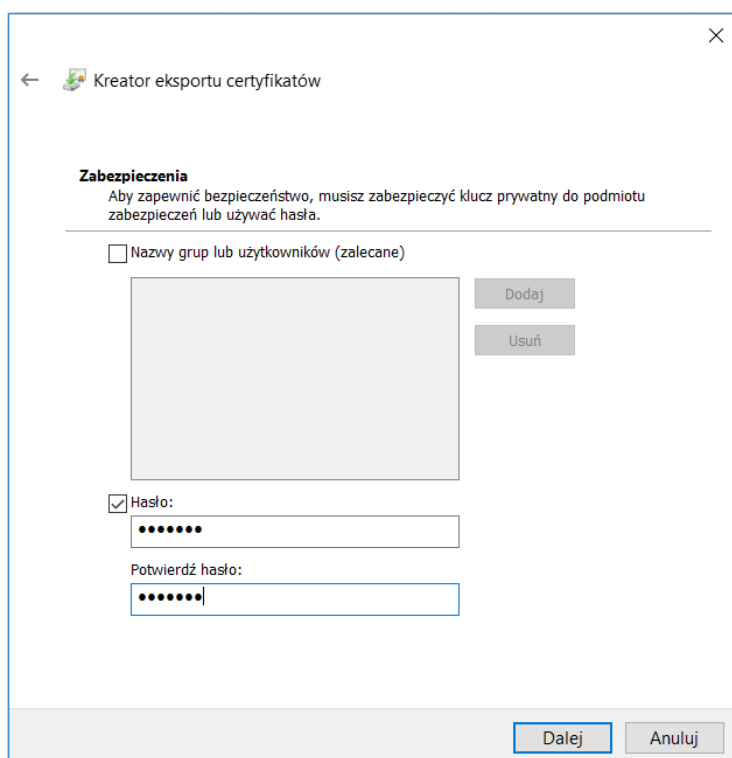
3. W uruchomionym w ten sposób *Kreatorze eksportu certyfikatów* należy dokonać parametryzacji eksportu zatwierdzając kolejne wybory przyciskiem *Dalej*.



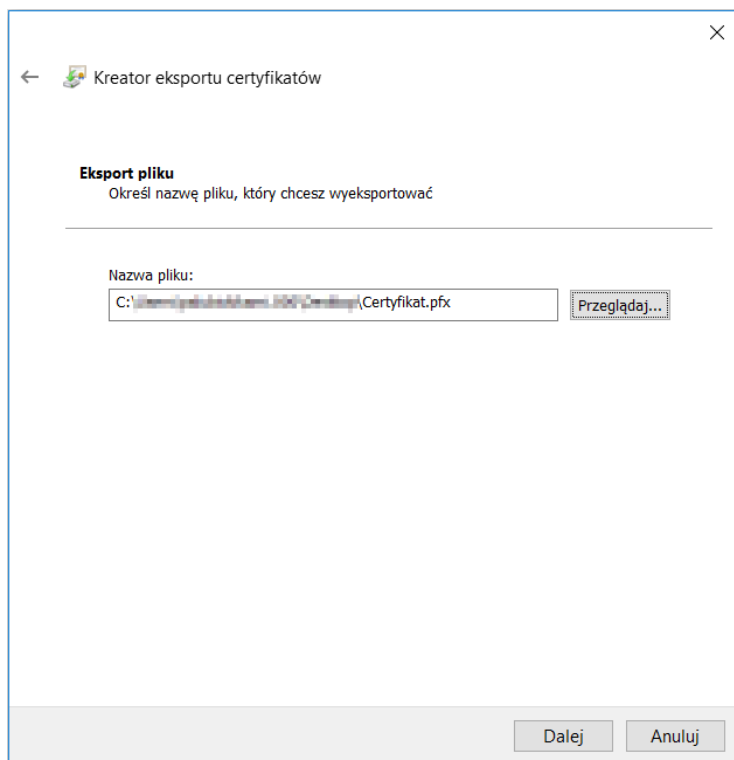
4. Na kolejnym ekranie należy wybrać opcję *Tak, eksportuj klucz prywatny oraz Wymiana informacji osobistych – PKCS #12 (PFX)*. Pozostałe opcje szczegółowe mają charakter fakultatywny.



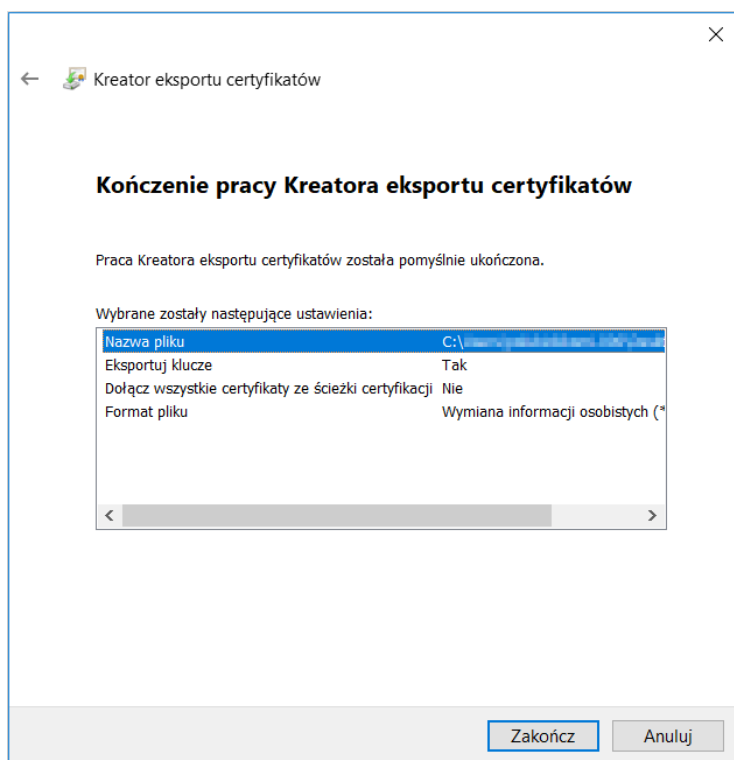
5. Eksportowanemu certyfikatowi należy nadać hasło, które będzie wykorzystywane przy każdorazowym pobieraniu komunikatów.



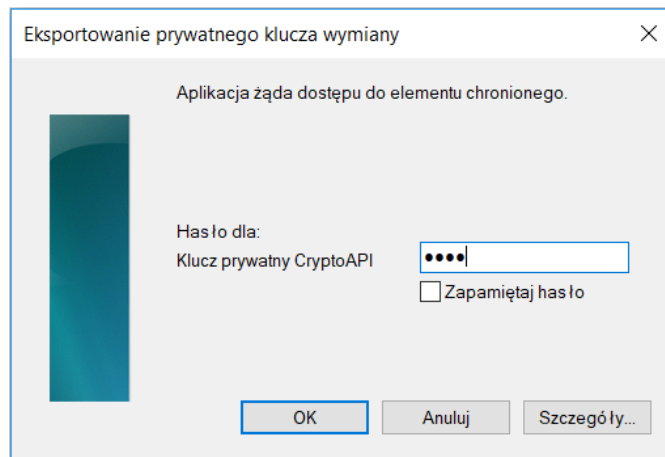
6. W kolejnym kroku należy wskazać miejsce zapisu eksportowanego certyfikatu na dysku lokalnym komputera, nadać mu nazwę oraz rozszerzenie `.pfx`



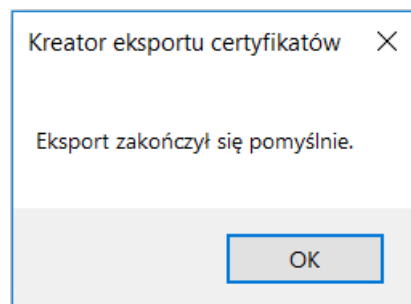
oraz potwierdzić wcześniej dokonane wybory klikając w przycisk *Zakończ*.



7. W ostatnim z etapów eksportu kreator zażąda podania hasła do eksportowanego klucza prywatnego. Uwaga! Mowa tu o hasle nadanym podczas generowania klucza prywatnego (PUESC).

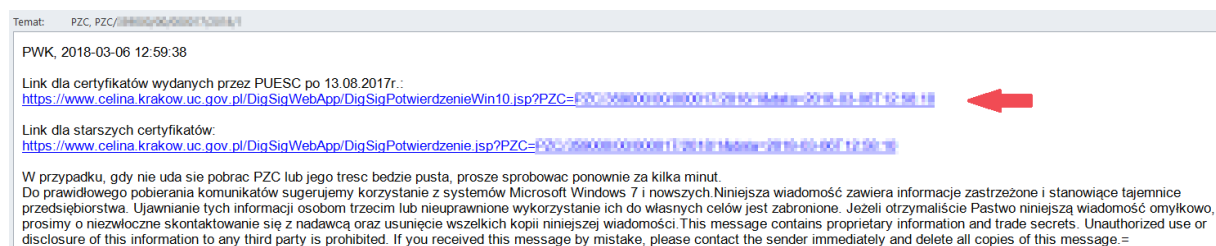


Kreator zakończy swoją pracę informując użytkowników o wyniku przeprowadzonego eksportu.

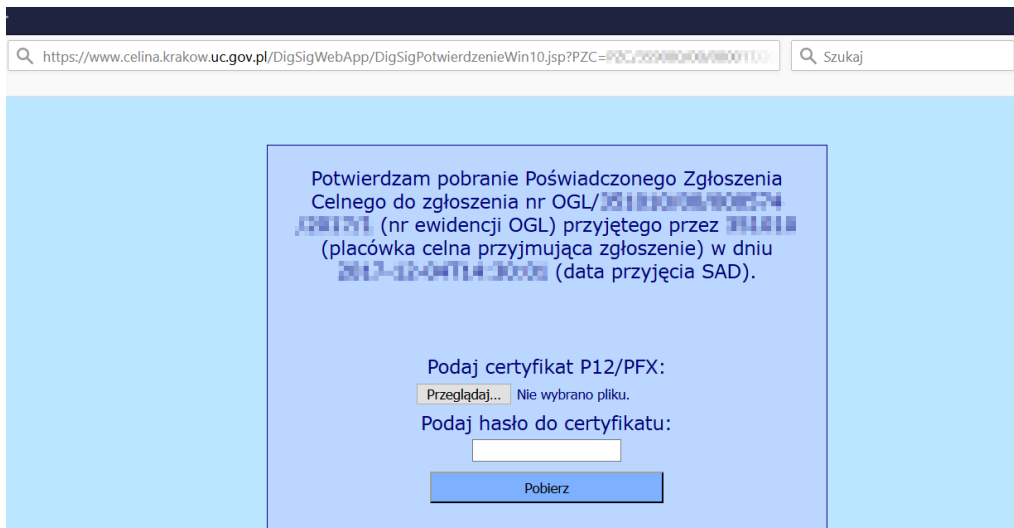


Tak wyeksportowany certyfikat umożliwia pobieranie komunikatów POD/PZC metodą opisaną powyżej.

8. W celu pobrania komunikatu należy kliknąć w pierwszy link otrzymany w wiadomości e-mail i uruchomić go w jednej z dedykowanych przeglądarek internetowych (alternatywnie możliwe jest skopiowanie przesłanego adresu i ręczne jego wklejenie w pasek adresu przeglądarki).



9. Po uruchomieniu adresu w przeglądarce oczom ukaże się strona na której należy podać lokalizację oraz hasło uprzednio wyeksportowanemu certyfikatowi.



10. Po kliknięciu przycisku Pobierz należy potwierdzić pobranie komunikatu.

